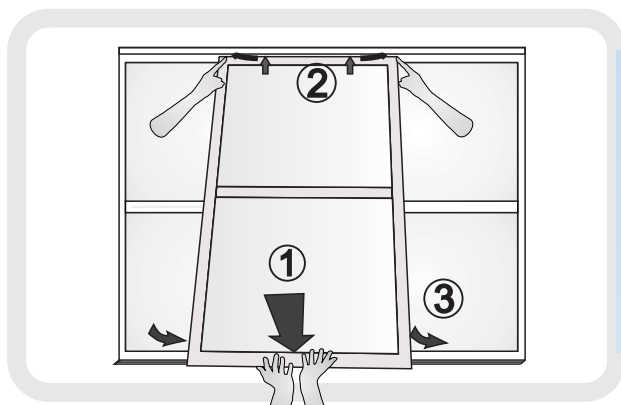


Informações

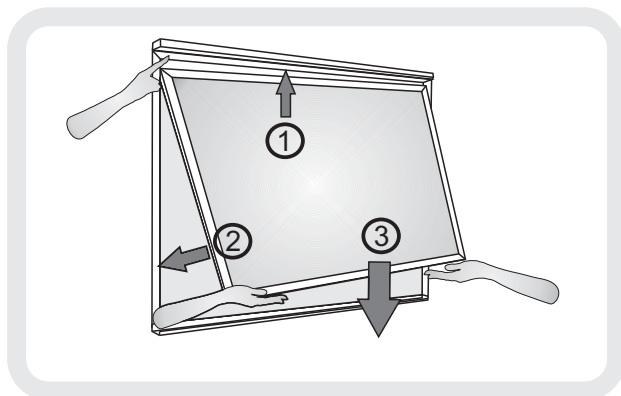
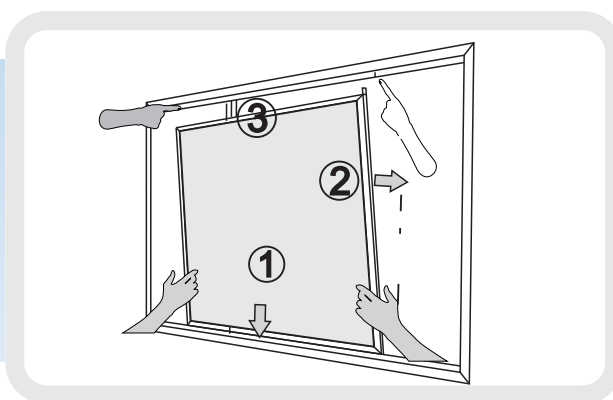


Para a colocação da porta é necessário comprimir as molas no guia superior, empurrando a parte superior da porta para que a mesma fique dentro do guia, continuando a deixá-lo sob pressão posicione os náilon deslizantes ou roldanas para dentro do trilho inferior. Verificado após se a porta desliza com facilidade.

Para a retirada procede de maneira inversa, sempre verifique se o trilho inferior está livre de sujeiras ou qualquer obstáculos,

Para a colocação ou retirada de telas de correr em trilhos, retire sempre pelas saídas do trilho superior, forçando levemente a aba deslizante para fora e com ela retirada deslize para o outro lado e proceda a retirada da Segunda aba, Em caso de duas folhas na mesma guia funciona da mesma forma, somente em caso de trilhos duplos as abas deverão serem retiradas pelas saída interna e externa.

Cuidado na retirada do quadro para não amassar a referida aba pois dificultará o funcionamento normal da tela, bem como a entrada e saída.



Para a colocação de telas de encaixe tipo 'gaveta', primeiramente deverá encostar a parte superior do quadro de tela na parte interna do guia superior, comprimindo-o de modo que encaixe se solte, levando a tela a encaixar nos guias laterais até ficar na posição vertical passado pela entrada do guia inferior de modo a ficar fácil o seu encaixe e forçando levemente para baixo, até que se firme no guia inferior travando a tela em seu devido lugar. A retirada se dá fazendo de modo inverso, levantando primeiro a parte inferior da tela puxando a para fora

Manutenção

1. A limpeza da esquadrias, como um todo, inclusive guarnições de borracha e escovas, deverá ser feita com uma solução de água e detergente neutro a 5%, com auxílio de esponjas ou panos macios, nos seguintes intervalos de tempo:

- No mínimo, a cada 12 meses em zona urbana ou rural
- No mínimo, a cada 3 meses em zona marítima ou industrial

2. Os quadros de telas (portas e janelas) exigem que seus trilhos (guias) sejam constantemente limpos, para evitar acúmulo de poeira, que, com o passar do tempo, vão se compactando pela ação de abrir e fechar, transformando em crostas de difícil remoção.

3. Não usar em hipótese alguma produtos que em sua fórmula tenha agentes abrasivos (saponáceos e esponjas de aço).

4. Produtos ácidos ou alcalinos poderá manchar a pintura ou o alumínio.

6. Para a limpeza das telas, utilizem água e detergente e uma escova macia ou esponja, com a tela sempre apoiada no chão ou em uma parede, para que as borrachas que mantêm a tela esticada não se afrouxem com o tempo.

7. Para abrir ou fechar os quadros de telas evitem colocar as mãos diretamente na tela, com o tempo a mesma irá soltar ou mesmo cortar próximo as borrachas de fixação.

8. Em caso de dificuldades no funcionamento observe sempre as abas e os guias para ver se não encontra-se amassados, limpando e lubrificando com vaselina sólida o interior dos trilhos.

9. As telas tem ótimo resistência, mas não suportam objetos cortantes ou perfurante, caso qualquer contato a tela irá cortar e sua troca não é coberta pela garantia.

10. Caso de dúvida ou para melhores informações entre em contato com o atendimento ao Cliente Brisaflex.